

GET0775-007A  
[E/EN/EY]

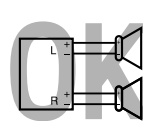
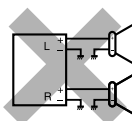
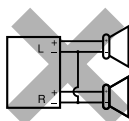
1211DTSSANJEIN  
GE  
© 2011 JVC KENWOOD Corporation

### WARNUNGEN

- Die Montage sowie die Verkabelung dieses Gerätes macht besondere Fähigkeiten und Erfahrung erforderlich. Überlassen Sie die Arbeiten zur Montage und Verkabelung ausgewiesenen Fachpersonal. Sollten während der Installation Probleme auftreten, wenden Sie sich bitte an Ihren JVC-Händler für Autoradios.
- Das Gerät kann nur in einem Fahrzeug mit 12-V-Anlage mit negativer Masse eingebaut werden.
- Trennen Sie den negativen Batterieanschluss abtrennen und stellen alle elektrischen Anschlüsse her, bevor das Gerät eingebaut wird.
- Schließen Sie Lautsprecher mit einer maximalen Leistung von 50 W an (Impedanz von 4 Ω bis 8 Ω). Andernfalls ändern Sie die Einstellung von <AMP GAIN>. (Siehe Seite 15 der BEDIENUNGSANLEITUNG.)
- Nicht angeschlossene Drähte müssen mit Isolierband o.ä. überklebt werden. Um einen Kurzschluss zu vermeiden, nicht die Kappen an den Enden der nicht angeschlossenen Drähte oder Kontakte abnehmen.
- Wenn die Sicherung durchbrennt, zuerst sicherstellen, dass sich keine Drähte berühren und dadurch einen Kurzschluss verursachen, und dann die alte Sicherung durch eine neue der gleichen Stärke ersetzen.
- Dieses Gerät in der Konsole Ihres Fahrzeugs einbauen.
- Das Gerät so anbringen, dass der Einbauwinkel 30° oder weniger ist.
- Sicherstellen, daß das Gerät nach dem Einbau a Chassis des Fahrzeugs geerdet wird.
- Nach dem Einbau des Geräts prüfen, ob Bremsleuchten, Blinker, Scheibenwischer usw. am Fahrzeug richtig arbeiten.
- Keine Metallteile dieses Geräts bei und kurz nach der Wiedergabe des Geräts berühren. Metallteile wie der Kühlkörper und das Gehäuse erhitzen sich.

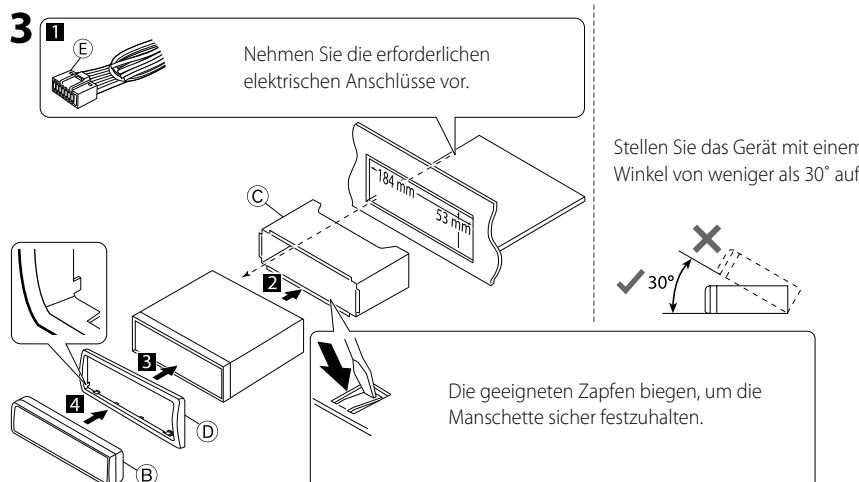
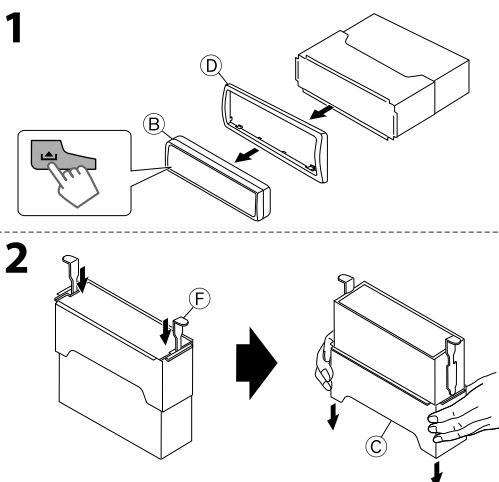
### VORSICHTSMASSREGELN beim Anschließen der Stromversorgung und Lautsprecher

- Die Lautsprecherleitungen des Netzkabels NICHT an der Autobatterie anschließen, da sonst das Gerät schwer beschädigt wird.
- VOR dem Anschließen der Lautsprecherleitungen des Spannungsversorgungskabels an die Lautsprecher, die Lautsprecherverdrahtung in Ihrem Auto überprüfen.



### EINBAU

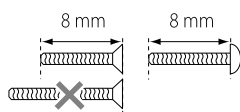
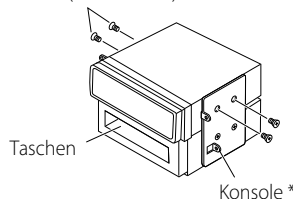
#### Einbau im Armaturenbrett



- Teilliste**
- (A) Etui (x1)
  - (B) Schalttafel (x1)
  - (C) Halterung (x1)
  - (D) Frontrahmen (x1)
  - (E) Stromkabel (x1)
  - (F) Griffe (x2)

#### Beim Einbau des Geräts ohne Halterung

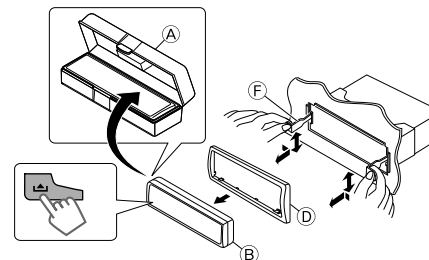
Flachkopfschrauben (M5 x 8 mm) \*



\* Wird nicht mit Gerät mitgeliefert.

#### Ausbau des Geräts

Lesen Sie zuerst die Anweisungen auf der Rückseite...

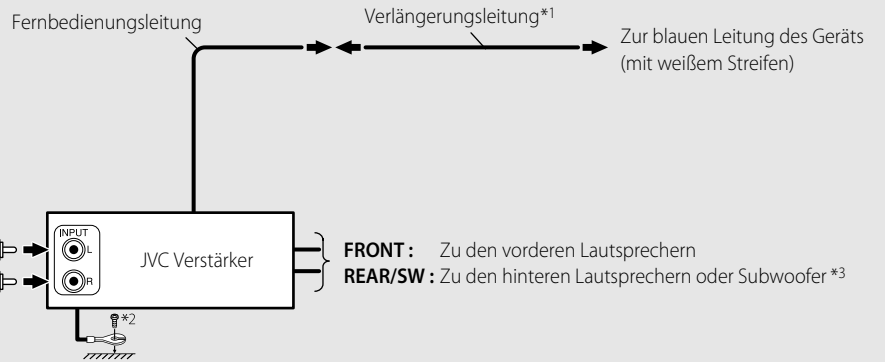
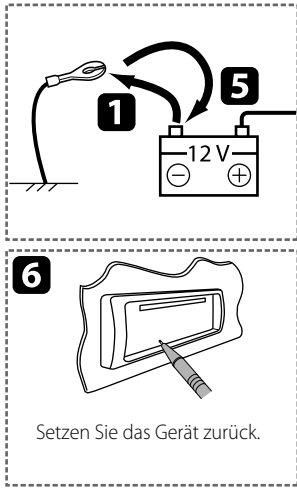


### FEHLERSUCHE

- **Die Sicherung brennt durch.** ⇒ Sind die roten und schwarzen Leitungen richtig angeschlossen?
- **Stromversorgung kann nicht eingeschaltet werden.** ⇒ Ist die gelbe Leitung angeschlossen?
- **Kein Ton aus den Lautsprechern.** ⇒ Ist die Lautsprecherausgangsleitung kurzgeschlossen?
- **„MISWIRING CHK WIRING THEN RESET UNIT“/„WARNING CHK WIRING THEN RESET UNIT“ erscheint im Display, und es können keine Bedienungen vorgenommen werden.** ⇒ Ist die Lautsprecherausgangsleitung kurzgeschlossen oder berührt das Chassis von Fahrzeug/Kopfeinheit? ; Haben Sie einen Reset am Receiver vorgenommen?
- **Ton verzerrt.** ⇒ Ist die Lautsprecherausgangsleitung geerdet? ; Sind die „-“ Anschlußklemmen der linken und rechten Lautsprecher zusammen geerdet?
- **Störgeräusche im Klang.** ⇒ Ist die hintere Erdungsklemme mit kürzeren und dickeren Kabeln an das Fahrzeugchassis angeschlossen?
- **Gerät wird heiß.** ⇒ Ist die Lautsprecherausgangsleitung geerdet? ; Sind die „-“ Anschlußklemmen der linken und rechten Lautsprecher zusammen geerdet?
- **Dieser Receiver funktioniert überhaupt nicht.** ⇒ Haben Sie einen Reset am Receiver vorgenommen?

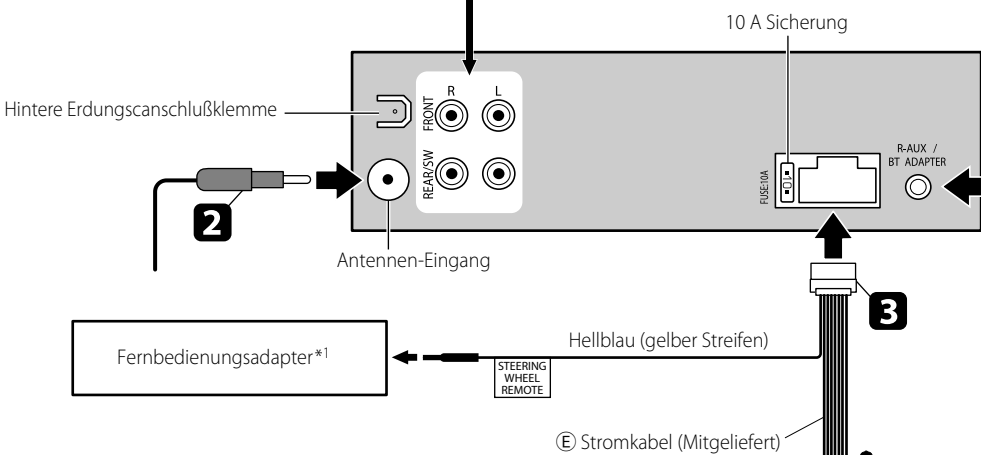
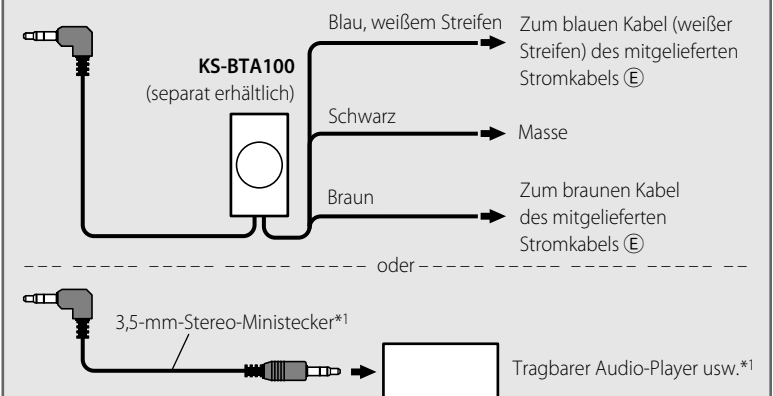
# ELEKTRISCHE ANSCHLÜSSE

## Anschließen der externen Verstärker und/oder Subwoofer



## Anschließen des Bluetooth-Players oder tragbaren Audioplayer

Nehmen Sie die Einstellung von <SRC SELECT> entsprechend vor, siehe Seite 11 und 16 der BEDIENUNGSANLEITUNG.

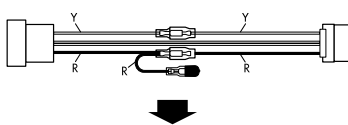


### Bei bestimmten VW-/Audi- oder Opel- (Vauxhall-) Fahrzeugen

Es kann erforderlich sein, die Verdrahtung des mitgelieferten Stromkabels zu modifizieren, wie in der Abbildung gezeigt.  
• Wenden Sie sich vor dem Einbau dieses Receivers an Ihre Auto-Fachwerkstatt.

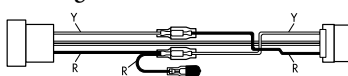
#### Original verdrahtung

ISO-Steckverbinder



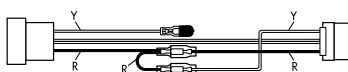
Y: Gelb  
R: Rot

#### Modifizierte verdrahtung 1



Verwenden Sie die modifizierte Verdrahtung 2 wenn der Receiver nicht einschaltet.

#### Modifizierte verdrahtung 2



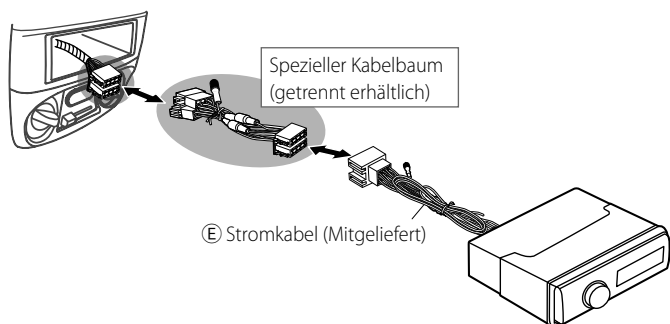
4



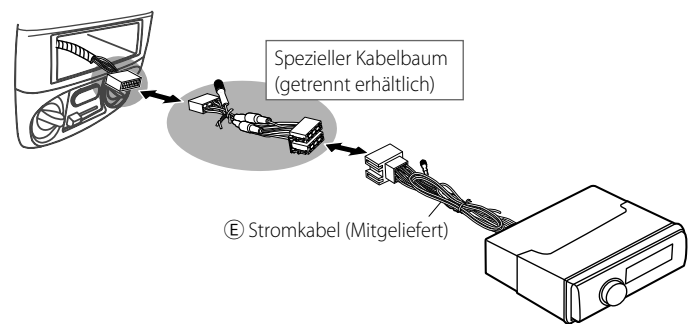
B1/B2	Hinterer Lautsprecher, rechts (Violett/Violett, schwarzer Streifen) (+/-)
B3/B4	Vorderer Lautsprecher, rechts (Grau/Grau, schwarzer Streifen) (+/-)
B5/B6	Vorderer Lautsprecher, links (Weiß/Weiß, schwarzer Streifen) (+/-)
B7/B8	Hinterer Lautsprecher, links (Grün/Grün, schwarzer Streifen) (+/-)
A2	Zum Mobiltelefonsystem (Braun)
A4	Autobatterie 12 V (Gelb)
A5	Fernbedienungsleitung/Motorantenne, max. 200 mA (Blau, weißem Streifen)
A6	Zur Autobeleuchtungssteuerung (Orangefarben, weißer Streifen)
A7	Zubehörschluss (Rot)
A8	Metallkarosserie/Chassis des Autos (Schwarz)

**WICHTIG:** Ein spezieller Kabelbaum (getrennt erhältlich), der für Ihr Fahrzeug geeignet ist, wird zur Verbindung zwischen Gerät und Fahrzeug empfohlen.

### (A) Wenn Ihr Fahrzeug einen ISO-Anschluss hat



### (B) Wenn Ihr Fahrzeug KEINEN ISO-Anschluss hat



Für Einzelheiten zum Anschluss wenden Sie sich bitte an Ihren JVC-Autoradiohändler bzw. den Händler, bei dem Sie das Kit erworben haben.

\*1 Wird nicht mit Gerät mitgeliefert.

\*2 Verbinden Sie den Erdungsleiter mit der Karosserie oder dem Rahmen des Fahrzeugs. Die Kontaktstelle darf nicht lackiert sein.

\*3 Nehmen Sie die Einstellung von <L/O MODE> entsprechend vor, siehe Seite 15 der BEDIENUNGSANLEITUNG.