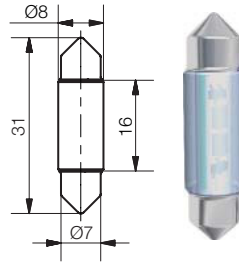


LED Soffitten Lampe Ø8 mm x 31/39 mm

Soffitten Lampe Ø8 mm x 31/39 mm auf LED Basis mit extrem langer Lebensdauer und sehr geringem Stromverbrauch. Durch AC/DC Ausführung keine Beachtung der Polarität notwendig.

LED Festoon Lamp Ø8 mm x 31/39 mm

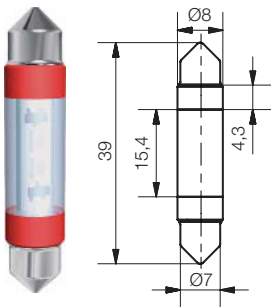
Festoon lamp Ø8 mm x 31/39 mm on LED basis with extremely long life time and low current consumption. Polarity need not be observed due to AC/DC execution.



Länge: 31 mm
Length: 31 mm

Typ Type	Chip	Spannung Voltage	
		12/14 V	24/28 V
blau blue	1-Chip	MSOC 083142	MSOC 083144
warmweiß warmwhite	1-Chip	MSOC 083152	MSOC 083154
weiß white	1-Chip	MSOC 083162	MSOC 083164
u-grün u-green	1-Chip	MSOC 083172	MSOC 083174

Typ Type	Chip	Spannung Voltage	
		12/14 V	24/28 V
rot red	2-Chip	MSOE 083102	MSOE 083104
gelb yellow	2-Chip	MSOE 083112	MSOE 083114
blau blue	2-Chip	MSOE 083142	MSOE 083144
warmweiß warmwhite	2-Chip	MSOE 083152	MSOE 083154
white white	2-Chip	MSOE 083162	MSOE 083164
u-grün u-green	2-Chip	MSOE 083172	MSOE 083174



Typ Type	Chip	Spannung Voltage	
		12/14 V	24/28 V
blau blue	1-Chip	MSOC 083942	MSOC 083944
warmweiß warmwhite	1-Chip	MSOC 083952	MSOC 083954
weiß white	1-Chip	MSOC 083962	MSOC 083964
u-grün u-green	1-Chip	MSOC 083972	MSOC 083974

Länge: 39 mm
Length: 39 mm

Typ Type	Chip	Spannung Voltage	
		12/14 V	24/28 V
rot red	2-Chip	MSOE 083902	MSOE 083904
gelb yellow	2-Chip	MSOE 083912	MSOE 083914
blau blue	2-Chip	MSOE 083942	MSOE 083944
warmweiß warmwhite	2-Chip	MSOE 083952	MSOE 083954
white white	2-Chip	MSOE 083962	MSOE 083964
u-grün u-green	2-Chip	MSOE 083972	MSOE 083974



Gültig für alle Typen Seite 11

Optische Daten bei 20 mA:

	1 Chip	2 Chip
rot	130 mcd	250 mcd
gelb	110 mcd	200 mcd
blau	140 mcd	260 mcd
warmweiß	400 mcd	700 mcd
weiß	450 mcd	800 mcd
u-grün	480 mcd	850 mcd

Abstrahlwinkel: 110°

Stromaufnahme: Typ. 20 mA

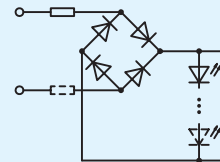
Material:

Gehäuse: PC transparent / UL94: V-2
Distanz: bei Länge 39 mm
PC in Leuchtfarbe / UL94: V-2

Anschluss: CuZn vernickelt

Option:

- Sonderspannungen bis 60V



For all types page 11

Optical characteristics at 20 mA:

	1 Chip	2 Chip
red	130 mcd	250 mcd
yellow	110 mcd	200 mcd
blue	140 mcd	260 mcd
warmwhite	400 mcd	700 mcd
white	450 mcd	800 mcd
u-green	480 mcd	850 mcd

Viewing angle: 110°

Current consumption: Typ. 20 mA

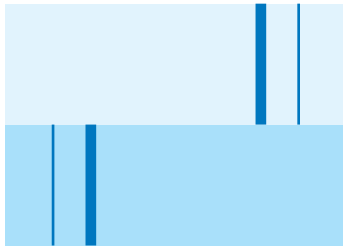
Material:

Housing: PC transparent / UL94: V-2
Distance: at length 39 mm
PC in light colour / UL94: V-2

Connection: CuZn nickel-plated

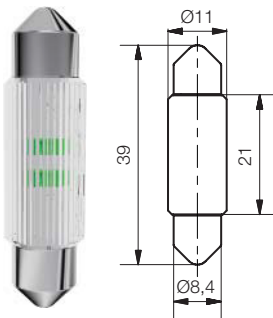
Option:

- Other voltages up to 60V on request



LED Soffitten Lampe

Soffitten Lampe Ø11 mm x 39/43 mm auf LED Basis mit extrem langer Lebensdauer und sehr geringem Stromverbrauch. Durch AC/DC Ausführung keine Beachtung der Polarität notwendig.

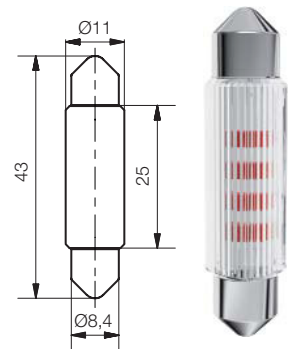


Typ Type	Chip	Spannung Voltage	
		12/14 V	24/28 V
blau blue	1-Chip	MSOC 113942	MSOC 113944
warmweiß warmwhite	1-Chip	MSOC 113952	MSOC 113954
weiß white	1-Chip	MSOC 113962	MSOC 113964
u-grün u-green	1-Chip	MSOC 113972	MSOC 113974

Typ Type	Chip	Spannung Voltage	
		12/14 V	24/28 V
rot red	2-Chip	MSOE 113902	MSOE 113904
gelb yellow	2-Chip	MSOE 113912	MSOE 113914
blau blue	2-Chip	MSOE 113942	MSOE 113944
warmweiß warmwhite	2-Chip	MSOE 113952	MSOE 113954
white white	2-Chip	MSOE 113962	MSOE 113964
u-grün u-green	2-Chip	MSOE 113972	MSOE 113974

Typ Type	Chip	Spannung Voltage	
		12/14 V	24/28 V
rot red	4-Chip	MSOG 113902	MSOG 113904
gelb yellow	4-Chip	MSOG 113912	MSOG 113914
blau blue	4-Chip	MSOG 113942	MSOG 113944
warmweiß warmwhite	4-Chip	MSOG 113952	MSOG 113954
white white	4-Chip	MSOG 113962	MSOG 113964
u-grün u-green	4-Chip	MSOG 113972	MSOG 113974

Länge: 39 mm
Length: 39 mm



Länge: 43 mm
Length: 43 mm

Typ Type	Chip	Spannung Voltage	
		12/14 V	24/28 V
blau blue	1-Chip	MSOC 114342	MSOC 114344
warmweiß warmwhite	1-Chip	MSOC 114352	MSOC 114354
weiß white	1-Chip	MSOC 114362	MSOC 114364
u-grün u-green	1-Chip	MSOC 114372	MSOC 114374

Typ Type	Chip	Spannung Voltage	
		12/14 V	24/28 V
rot red	2-Chip	MSOE 114302	MSOE 114304
gelb yellow	2-Chip	MSOE 114312	MSOE 114314
blau blue	2-Chip	MSOE 114342	MSOE 114344
warmweiß warmwhite	2-Chip	MSOE 114352	MSOE 114354
white white	2-Chip	MSOE 114362	MSOE 114364
u-grün u-green	2-Chip	MSOE 114372	MSOE 114374

Typ Type	Chip	Spannung Voltage	
		12/14 V	24/28 V
rot red	4-Chip	MSOG 114302	MSOG 114304
gelb yellow	4-Chip	MSOG 114312	MSOG 114314
blau blue	4-Chip	MSOG 114342	MSOG 114344
warmweiß warmwhite	4-Chip	MSOG 114352	MSOG 114354
white white	4-Chip	MSOG 114362	MSOG 114364
u-grün u-green	4-Chip	MSOG 114372	MSOG 114374

Gültig für alle Typen Seite 12

Optische Daten bei 20 mA:

	1 Chip	2 Chip	4 Chip
rot	130 mcd	250 mcd	450 mcd
gelb	110 mcd	200 mcd	350 mcd
blau	140 mcd	260 mcd	500 mcd
warmweiß	400 mcd	700 mcd	1250 mcd
weiß	450 mcd	800 mcd	1500 mcd
u-grün	480 mcd	850 mcd	1600 mcd

Abstrahlwinkel: 110°

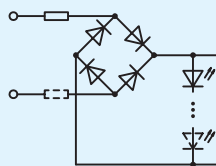
Stromaufnahme: Typ. 20 mA

Material:

Gehäuse: PC transparent / UL94: V-2
Anschluss: CuZn vernickelt

Option:

- Sonderspannungen bis 60V



For all types page 12

Optical characteristics at 20 mA:

	1 Chip	2 Chip	4 Chip
red	130 mcd	250 mcd	450 mcd
yellow	110 mcd	200 mcd	350 mcd
blue	140 mcd	260 mcd	500 mcd
warmwhite	400 mcd	700 mcd	1250 mcd
white	450 mcd	800 mcd	1500 mcd
u-green	480 mcd	850 mcd	1600 mcd

Viewing angle: 110°

Current consumption: Typ. 20 mA

Material:

Housing: PC transparent / UL94: V-2
Connection: CuZn nickel-plated

Option:

- Other voltages up to 60V on request